

# Planung.

# Vor Ort bedeutet für uns überall. Gerade auch bei Ihnen.

## **Wir sind der optimale Partner für Sie**

Unsere Fachleute beraten Sie kompetent und kostenlos. Über den Umfang, den richtigen Zeitpunkt und die optimalen Lösungen, die Ihre Anlage technisch und komfortmäßig auf Letztstand bringen können. Wir besuchen Sie gerne vor Ort. Jederzeit.

Weitere Informationen sowie den Standort unserer nächstgelegenen Niederlassung erfahren Sie unter:

[www.schindler.at](http://www.schindler.at)

Schindler Aufzüge und Fahrtreppen GmbH  
Wienerbergstraße 21–25  
1100 Wien  
Telefon +43 (0)1 60188-0  
Telefax +43 (0)1 60188-3000

[info@schindler.at](mailto:info@schindler.at)  
[www.schindler.at](http://www.schindler.at)



## Schindler Modernisierung

Damit Ihr Aufzug wieder Zukunft hat.  
Unsere Lösung zur Erneuerung.

WILMODDE07.09



**Schindler**





# Sie wollen das Beste aus Ihrem Aufzug herausholen? Dann lesen Sie weiter.

## **Maßgeschneidertes Angebot**

Ihr altgedienter Aufzug ist in die Jahre gekommen? Die Anlage muss teilweise oder umfassend überholt werden? Dann haben wir für Sie das richtige Angebot: Wir modernisieren Ihren Aufzug – absolut zielgerichtet, auf das Notwendige fokussiert, höchst flexibel, innerhalb kurzer Zeit und mit wenig Lärm. Eine lohnende Investition in die Zukunft.

## **Raffinierte Lösung**

Aufzüge älteren Baujahres entsprechen in vielen Punkten nicht dem heutigen Stand der Technik und bergen oft eine Vielzahl an Gefahrenquellen. Doch Verkehrssicherungspflicht und Ingerenzprinzip verpflichten Sie als Eigentümer bzw. Betreiber einer Anlage, alle vermeidbaren Gefahrenquellen zu beseitigen. Mit einer Modernisierung bringen Sie die Aufzugsbenutzer und sich selbst auf die sichere Seite. Dabei passen wir die mechanischen Teile millimetergenau an die vorhandenen Installationen an. Eine überzeugende Lösung.

## **Neue Sicherheitsvorschriften**

Auch für bestehende Anlagen gelten eine Reihe gesetzlicher Vorschriften, wie das Sicherheitsniveau gesteigert werden muss. Als übergeordnete Richtlinie gilt die ÖNORM EN81-80 («SNEL»), die als erste Norm den Aufzug gesamtheitlich hinsichtlich des Gefahrenpotenzials und der geeigneten Verbesserungsmaßnahmen betrachtet. Diese Norm definiert den aktuellen Stand der Technik auch für Aufzüge, die bereits seit vielen Jahren und Jahrzehnten in Betrieb sind.

## **Viele Vorteile**

Die rechtzeitige Modernisierung Ihrer Aufzugsanlage bringt viele Vorteile für alle Beteiligten – Eigentümer, Verwalter und Fahrgäste:

- Verbesserte Sicherheit
- Hohe Verlässlichkeit
- Effizienter Betrieb
- Mehr Fahrkomfort
- Weniger Energieverbrauch
- Modernes Kabinendesign
- Einhaltung der Normen und Gesetze
- Wertsteigerung der Immobilie

## **Fachkundige Beratung**

Schindler bietet für jeden Modernisierungsbedarf die passende Lösung. In manchen Fällen bringt schon der Zubau von Einzelkomponenten ein deutliches Plus an Sicherheit. Für die umfassende Sanierung bieten wir logisch aufgebaute Modernisierungs-Module an. Oder den Einbau einer Ersatzanlage. Je nachdem, was Ihnen langfristig das Meiste bringt und wirtschaftlich am sinnvollsten ist. Auch über die Anlagenevaluierung gemäß ÖNORM EN81-80 informieren wir Sie gerne. Wir stehen zur Verfügung.

# Wir machen Sicherheit greifbar. Überzeugen Sie sich.

**Schindler Modernisierung bringt für jeden Aufzug die optimale Lösung. Folgende Komponenten können erneuert werden – mit vielen Vorteilen gegenüber der bestehenden Anlage:**

## **Antrieb**

- Mehr Sicherheit
- Kleiner, leichter, leistungsstärker, effizienter
- Weniger Lärm, umweltfreundlicher
- Weniger Energieverbrauch
- Mehr Fahrkomfort

## **Steuerung und Frequenzregelung**

- Größere Anhaltegenauigkeit
- Höhere Leistungsfähigkeit bei reduziertem Energieverbrauch
- Einfache Bedienung
- Höhere Verfügbarkeit der Anlage
- Präventive Fehlererkennung

## **Mechanisches Material**

- Schienenbefestigung, Führungsschienen, Seile, Stoßdämpfer usw.
- Erhöhung der Sicherheit

## **Türen**

- Das entscheidende Plus an Sicherheit
- Mehr Transportkapazität
- Höherer Komfort (selbständige Türöffnung)

## **Kabine**

- Optimale Ausnutzung des Schachtes
- Zeitgemäßes Design nach Ihren Wünschen
- Mehr Komfort (z.B. Handläufe, Spiegel, Beleuchtung)
- Vorbeugung vor Vandalismus

## **Tableaus**

- Einfache Bedienung
- Behindertengerecht (z.B. Sprachansage, Blindenschrift, visuelle und akustische Bestätigung der Rufannahme)
- Flach und schnell einbaubar
- Verschiedene Oberflächen

## **Sicherheit**

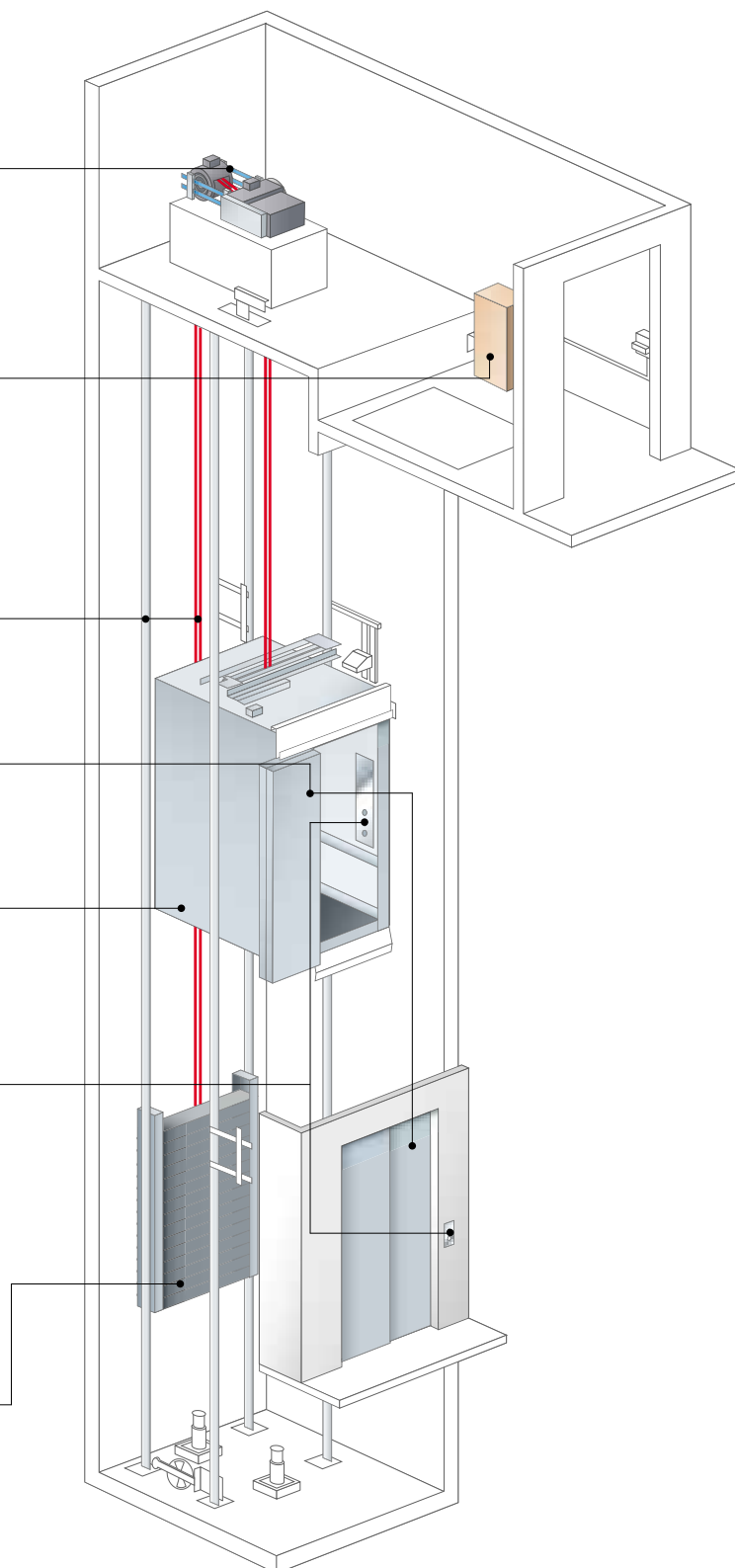
- Sicherheitskomponenten gemäß neuesten Vorschriften
- Innovative «Upgrades»

## **Gegengewichte**

- Flexibel und schnell einbaubar
- Gemäß neuesten Vorschriften

## **Zubehör und Kits**

- Notrufkommunikationssystem Servitele-alarm®
- Erhöhung der Funktionalität, der Sicherheit, des Komforts und der Verfügbarkeit

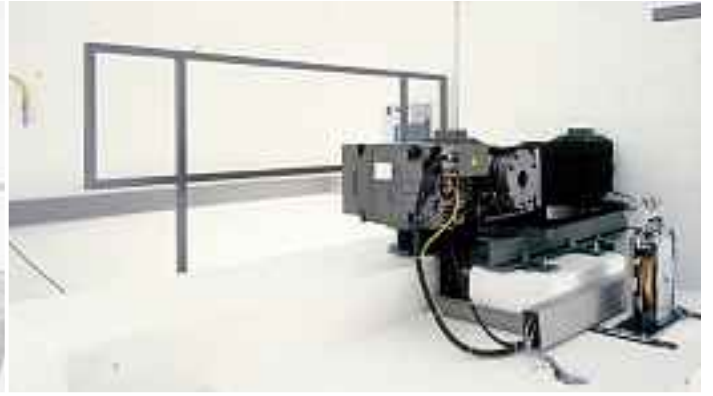
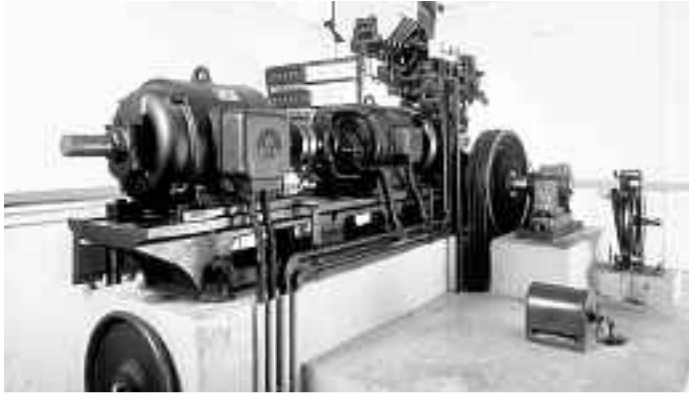




Alt

Neu

Antrieb



Steuerung



Tableaus



Kabine



# Nicht der Weg zählt. Sondern das Ziel.

## **Minimal**

Schindler Modernisierung erfolgt dort, wo es notwendig ist. Die neue Technologie fügt sich perfekt in die bestehende Anlage ein – und zwar millimetergenau. Flexible und modulare Schnittstellen machen keine oder nur minimale Gebäudeanpassungen nötig.

## **Komfortabel**

Schindler Modernisierung setzt Ihre Anlage auf den neuesten Stand der Sicherheitsvorschriften. Sie genießen beim Fahren den optimalen Schutz, können den Aufzug einfacher bedienen und verfügen über mehr Komfort.

## **Ökonomisch**

Schindler Modernisierung verläuft gezielt. Die vorhandene Installation wird so wenig wie möglich verändert. Zu ersetzende Komponenten werden innerhalb kürzestmöglicher Zeit montiert. So wird die Stillstandszeit auf das notwendige Minimum verkürzt, Lärm- und Schmutzbelastung halten sich in Grenzen.

## **Optimal**

Mit Schindler Modernisierung erhalten Sie die optimale Lösung für jeden Aufzug – unabhängig davon, wie alt er ist. Wir bieten Ihnen die ganze Palette: von den kleinen Verbesserungen beim Zubehör bis zur kompletten Ersatzanlage, auch im Rahmen von Sanierungen oder Gebäudenumnutzungen. Sie werden das Resultat genießen, kurz- und langfristig.